

รายงานสถิติเกี่ยวกับการติดตั้งระบบ GPS

ณ วันที่ ๑๔ มิถุนายน ๒๕๖๑

๑. จำนวนผู้ให้บริการ GPS ที่เชื่อมต่อข้อมูลกับกรมการขนส่งทางบก ๑๔๗ ราย

๒. จำนวนผู้ให้บริการ GPS และจำนวนรุ่น GPS ที่ได้รับการรับรองจากกรม

จำนวนผู้ให้บริการ GPS ที่ได้รับการรับรองจากกรม(ราย)	จำนวนรุ่น GPS ที่ได้รับการรับรองจากกรม (รุ่น)
๑๑๒	๓๑๓

๓. จำนวนรถที่เชื่อมต่อข้อมูลกับศูนย์ GPS

รถโดยสารประจำทาง	รถโดยสารไม่ประจำทาง	รถบรรทุกไม่ประจำทาง	รถบรรทุกส่วนบุคคล	รถอื่นๆ	รวม
๒๑,๘๕๘	๕๓,๗๗๙	๑๐๗,๘๖๑	๖๕,๔๖๓	๕๒,๕๒๕	๒๑๙,๗๒๖

๔. จำนวนรถที่ต้องติดตั้ง GPS และที่ติดตั้ง GPS แล้ว

ประเภทรถ	จำนวนรถที่ต้องติดตั้ง GPS (คัน)	จำนวนรถที่ติดตั้ง GPS แล้ว (คัน)	รถที่ติดตั้ง GPS แล้ว (ร้อยละ)	ความเร็วเกิน (คัน)	ร้อยละของรถที่ใช้ความเร็วเกิน	ความเร็วสูงสุด (กม./ชม.)	ความเร็วเกินเฉลี่ย(กม./ชม.)
รถโดยสาร							
•ประจำทาง	๒๒,๘๕๖	๑๗,๓๑๘	๘๔.๕๒	๔,๗๔๘	๒๔.๕๘	๑๓๓	๙๕.๗๗
หมวด ๑	๕,๐๗๓	๔,๒๒๙	๘๓.๓๖				
หมวด ๒	๙,๕๓๗	๘,๓๘๘	๘๘.๘๘				
หมวด ๓	๘,๒๔๖	๖,๗๐๑	๘๑.๒๙				
•ไม่ประจำทาง	๖๑,๒๒๓	๕๓,๗๗๙	๘๘.๑๗	๓,๓๒๓	๖.๑๖	๑๓๕	๙๖.๖๖
รวมรถโดยสาร	๘๔,๐๗๙	๗๑,๒๑๗	๘๓.๕๘	๘,๐๗๑	๑๑.๐๑		๙๖.๑๕
รถบรรทุก							
•ไม่ประจำทาง	๑๒๙,๒๗๗	๑๐๗,๘๖๑	๘๓.๕๔	๘๒๒	๐.๖๕	๑๒๔	๙๗.๙๐
•ส่วนบุคคล	๒๕,๖๕๖	๖๕,๔๖๓	๒๕.๕๐	๖๒๙	๐.๙๖	๑๒๐	๙๗.๒๘
รวมรถบรรทุก	๓๘๕,๘๓๓	๑๗๓,๓๒๔	๔๕.๑๒	๑,๔๕๑	๐.๘๓		๙๗.๖๓
รวมทั้งหมด	๔๖๙,๙๑๒	๒๔๖,๖๓๑	๕๒.๕๘	๙,๕๒๒	๓.๘๖		๙๖.๓๖

๕. จำนวนรถโดยสารที่ต้องติดตั้ง GPS และที่ติดตั้ง GPS แล้ว

ประเภทรถ	จำนวนรถที่ต้องติดตั้ง GPS (คัน)	จำนวนรถที่ติดตั้ง GPS แล้ว (คัน)	รถที่ติดตั้ง GPS แล้ว (ร้อยละ)	ความเร็วเกิน (คัน)	ร้อยละของรถที่ใช้ความเร็วเกิน	ความเร็วสูงสุด (กม./ชม.)	ความเร็วเกินเฉลี่ย(กม./ชม.)
•ประจำทาง	๑๔,๖๐๓	๑๒,๗๘๑	๘๗.๕๔				
หมวด ๑	๔,๘๗๒	๔,๐๕๔	๘๓.๒๑				
หมวด ๒	๕,๘๐๑	๕,๐๗๒	๘๗.๔๓	๑,๗๖๑	๓๔.๗๒	๑๓๐	๙๖.๕๐
หมวด ๓	๓,๙๓๐	๓,๖๕๕	๙๓.๐๕				
•ไม่ประจำทาง	๓๐,๘๓๗	๒๘,๖๕๑	๙๒.๙๑				
รวมทั้งหมด	๔๕,๔๓๘	๔๑,๔๓๒	๙๑.๑๘				

๖. จำนวนรถโดยสาร ๒ ชั้น ที่ต้องติดตั้ง GPS และที่ติดตั้ง GPS แล้ว

ประเภทรถ	จำนวนรถที่ต้องติดตั้ง GPS (คัน)	จำนวนรถที่ติดตั้ง GPS แล้ว (คัน)	รถที่ติดตั้ง GPS แล้ว (ร้อยละ)	ความเร็วเกิน (คัน)	ร้อยละของรถที่ใช้ความเร็วเกิน	ความเร็วสูงสุด (กม./ชม.)	ความเร็วเกินเฉลี่ย(กม./ชม.)
•ประจำทาง	๑,๖๑๙	๑,๕๖๘	๙๖.๘๕	๓๗๑	๒๓.๖๖	๑๓๘	๙๗.๙๐
•ไม่ประจำทาง	๕,๒๙๔	๔,๕๕๔	๘๖.๑๓	๒๓๙	๕.๓๗	๑๓๗	๙๕.๒๓
•ส่วนบุคคล	๓๕	๑๕	๔๒.๘๖	๒	๑๓.๓๓	๑๐๕	๙๕.๐๐
รวมทั้งหมด	๖,๙๔๘	๖,๑๓๗	๘๖.๘๙	๖๑๒	๑๐.๑๕		๙๕.๕๒

๗. จำนวนรถพยาบาลที่เชื่อมต่อข้อมูลกับศูนย์ GPS

หน่วย : คัน

รย.๑	รย.๒	รย.๓	รวม
๗๕๑	๑๘๒	๑๕	๑,๑๔๘

รายงานสถิติการกระทำความผิดจากระบบ GPS รถทุกประเภท ทั่วประเทศ

เดือน มิถุนายน 2561

หน่วย : คัน

วันที่		1 มิ.ย.	2 มิ.ย.	3 มิ.ย.	4 มิ.ย.	5 มิ.ย.	6 มิ.ย.	7 มิ.ย.	8 มิ.ย.	9 มิ.ย.	10 มิ.ย.	11 มิ.ย.	12 มิ.ย.	13 มิ.ย.	14 มิ.ย.	15 มิ.ย.	ค่าเฉลี่ยจำนวนรถ ที่กระทำความผิด		
รถโดยสาร	ประจำทาง	ความเร็วเกิน	4,836	4,822	4,938	4,628	4,620	4,394	4,500	4,753	4,456	4,798	4,814	4,503	4,539	4,748		4,668	
		ไม่แสดงตน	4,290	4,143	4,292	4,145	3,644	3,658	3,624	3,790	3,630	3,663	3,780	3,506	3,719	7,579		4,105	
		ชั่วโมงการทำงานเกิน	4,773	5,096	5,418	5,328	4,663	4,459	4,497	4,977	4,679	5,415	5,061	3,971	4,502	4,574		4,815	
	ไม่ประจำทาง	ความเร็วเกิน	3,214	3,205	2,966	2,847	3,038	3,068	3,134	3,222	3,659	2,923	2,966	3,012	3,273	3,323			3,132
		ไม่แสดงตน	4,340	3,946	3,176	3,876	3,438	3,519	3,573	3,738	3,331	2,792	3,552	3,532	3,686	14,060			4,326
		ชั่วโมงการทำงานเกิน	1,529	1,738	2,112	1,644	1,412	1,334	1,408	1,650	2,069	2,293	1,565	1,205	1,591	1,483			1,645
	ส่วนบุคคล	ความเร็วเกิน	10	10	8	10	13	11	12	13	16	12	17	15	17	0			12
		ไม่แสดงตน	12	7	4	5	5	3	5	6	4	1	7	4	5	0			5
		ชั่วโมงการทำงานเกิน	2	2	1	1	3	2	5	1	3	2	2	2	5	0			2
รถบรรทุก	ไม่ประจำทาง	ความเร็วเกิน	949	943	553	726	924	928	951	903	815	510	714	877	884	812			821
		ไม่แสดงตน	22,354	20,030	13,103	18,841	16,153	16,392	16,207	15,858	13,793	9,036	14,050	15,730	16,317	42,291			17,868
		ชั่วโมงการทำงานเกิน	20,997	22,448	15,412	17,730	21,428	21,584	21,832	21,883	20,552	15,796	17,078	20,583	22,088	21,979			20,099
	ส่วนบุคคล	ความเร็วเกิน	611	605	513	534	623	611	641	573	605	460	561	606	672	629			589
		ไม่แสดงตน	8,261	7,929	5,998	7,497	6,336	6,298	6,297	6,374	6,043	4,622	6,062	6,329	6,444	17,755			7,303
		ชั่วโมงการทำงานเกิน	7,068	7,457	6,950	7,610	7,542	7,358	7,354	7,703	7,794	6,989	7,056	6,984	7,782	7,738			7,385

รายงานสถิติการกระทำความผิดจากระบบ GPS รถทุกประเภท ทั่วประเทศ

เดือน มิถุนายน 2561

หน่วย : ร้อยละ

วันที่		1 มิ.ย.	2 มิ.ย.	3 มิ.ย.	4 มิ.ย.	5 มิ.ย.	6 มิ.ย.	7 มิ.ย.	8 มิ.ย.	9 มิ.ย.	10 มิ.ย.	11 มิ.ย.	12 มิ.ย.	13 มิ.ย.	14 มิ.ย.	15 มิ.ย.	ค่าเฉลี่ยร้อยละรถ ที่กระทำความผิด	
รถโดยสาร	ประจำทาง	ความเร็วเกิน	25.39	25.32	25.92	24.29	24.04	22.86	23.40	24.73	23.18	24.94	25.02	23.37	23.51	24.58		24.32
		ไม่แสดงตน	22.52	21.75	22.53	21.75	18.97	19.03	18.85	19.72	18.88	19.04	19.65	18.20	19.26	39.23		21.39
		ชั่วโมงการทำงานเกิน	25.06	26.76	28.44	27.96	24.27	23.20	23.39	25.89	24.34	28.15	26.30	20.61	23.32	23.68		25.09
	ไม่ประจำทาง	ความเร็วเกิน	5.99	5.97	5.52	5.30	5.64	5.70	5.82	5.98	6.78	5.42	5.49	5.57	6.07	6.16		5.81
		ไม่แสดงตน	8.09	7.35	5.91	7.21	6.39	6.54	6.63	6.94	6.18	5.17	6.58	6.54	6.83	26.05		8.03
		ชั่วโมงการทำงานเกิน	2.85	3.24	3.93	3.06	2.62	2.48	2.61	3.06	3.84	4.25	2.90	2.23	2.95	2.75		3.05
รถบรรทุก	ไม่ประจำทาง	ความเร็วเกิน	0.90	0.89	0.52	0.69	0.87	0.88	0.89	0.85	0.76	0.48	0.67	0.82	0.82	0.75		0.77
		ไม่แสดงตน	21.23	19.00	12.40	17.84	15.24	15.47	15.24	14.91	12.94	8.46	13.13	14.67	15.12	39.20		16.79
		ชั่วโมงการทำงานเกิน	19.94	21.29	14.59	16.79	20.22	20.37	20.53	20.58	19.28	14.78	15.95	19.20	20.47	20.37		18.88
	ส่วนบุคคล	ความเร็วเกิน	0.94	0.93	0.79	0.82	0.96	0.94	0.99	0.88	0.93	0.71	0.86	0.93	1.03	0.96		0.91
		ไม่แสดงตน	12.73	12.21	9.22	11.54	9.72	9.67	9.69	9.84	9.31	7.11	9.32	9.72	9.86	27.13		11.23
		ชั่วโมงการทำงานเกิน	10.89	11.48	10.69	11.71	11.58	11.29	11.32	11.89	12.00	10.75	10.84	10.72	11.90	11.82		11.35
ค่าเฉลี่ยรวม รถทุกประเภท	ความเร็วเกิน	3.96	3.94	3.68	3.59	3.77	3.69	3.78	3.87	3.90	3.55	3.69	3.66	3.80	3.86		3.77	
	ไม่แสดงตน	16.16	14.83	10.91	14.12	12.11	12.23	12.15	12.19	10.95	8.21	11.19	11.84	12.23	33.12		13.74	
	ชั่วโมงการทำงานเกิน	14.15	15.11	12.28	13.27	14.35	14.23	14.36	14.83	14.34	12.44	12.54	13.33	14.59	14.51		13.88	

รายงานสถิติการกระทำความผิดจากระบบ GPS รถทุกประเภท กรุงเทพมหานคร

เดือน มิถุนายน 2561

หน่วย : คัน

วันที่		1 มิ.ย.	2 มิ.ย.	3 มิ.ย.	4 มิ.ย.	5 มิ.ย.	6 มิ.ย.	7 มิ.ย.	8 มิ.ย.	9 มิ.ย.	10 มิ.ย.	11 มิ.ย.	12 มิ.ย.	13 มิ.ย.	14 มิ.ย.	15 มิ.ย.	ค่าเฉลี่ยจำนวนรถ ที่กระทำความผิด	
รถโดยสาร	ประจำทาง	ความเร็วเกิน	1,072	948	1,110	993	1,054	950	1,051	985	918	1,068	1,045	969	998	1,002		1,012
		ไม่แสดงตน	2,154	2,094	2,177	2,062	1,882	1,881	1,869	1,918	1,877	1,917	1,907	1,757	1,846	2,686		2,002
		ชั่วโมงการทำงานเกิน	1,837	1,769	2,033	2,294	1,867	1,774	1,816	2,070	1,601	1,959	2,009	1,413	1,604	1,660		1,836
	ไม่ประจำทาง	ความเร็วเกิน	698	593	685	666	687	619	694	698	640	633	639	659	669	721		664
		ไม่แสดงตน	1,259	1,244	971	1,109	924	955	1,012	1,018	992	835	963	962	1,042	2,086		1,098
		ชั่วโมงการทำงานเกิน	374	432	539	386	357	400	341	426	422	573	361	280	406	354		404
	ส่วนบุคคล	ความเร็วเกิน	6	8	7	5	7	6	7	4	7	6	6	6	8	2		6
		ไม่แสดงตน	3	2	0	1	2	2	2	1	1	0	2	2	2	4		2
		ชั่วโมงการทำงานเกิน	0	0	0	0	2	2	2	0	1	1	1	0	2	2		1
รถบรรทุก	ไม่ประจำทาง	ความเร็วเกิน	86	64	48	64	85	84	94	74	74	51	65	77	71	78		73
		ไม่แสดงตน	8,892	7,800	4,202	7,315	6,743	6,692	6,802	6,534	5,569	2,810	5,748	6,597	6,838	12,241		6,770
		ชั่วโมงการทำงานเกิน	3,676	3,675	2,373	2,861	3,702	3,845	3,874	4,074	3,702	2,396	2,841	3,517	4,124	4,143		3,486
	ส่วนบุคคล	ความเร็วเกิน	39	42	37	34	44	52	45	48	53	39	32	28	57	34		42
		ไม่แสดงตน	2,229	2,128	1,492	1,936	1,748	1,821	1,692	1,674	1,625	1,190	1,627	1,734	1,833	2,818		1,825
		ชั่วโมงการทำงานเกิน	957	1,058	894	882	919	959	916	1,036	1,071	896	878	865	1,021	1,061		958

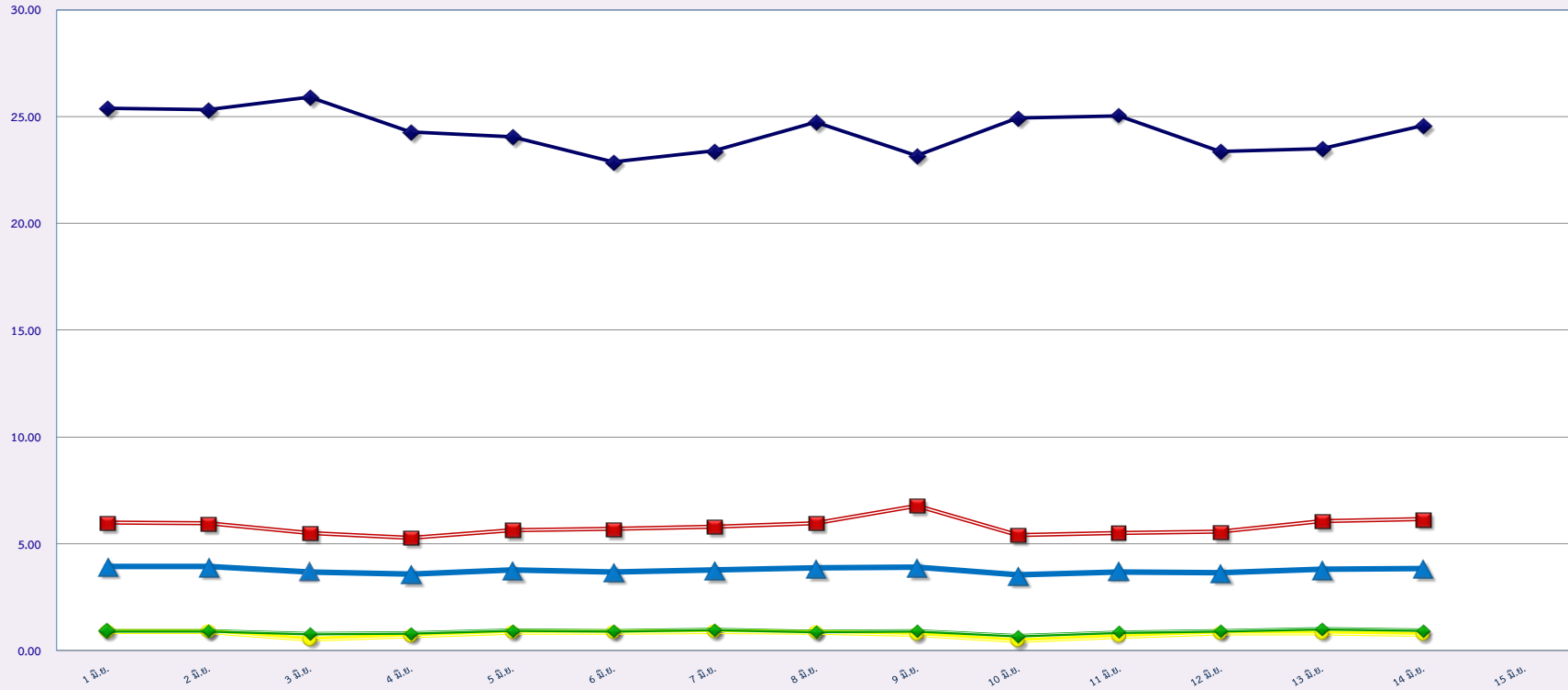
รายงานสถิติความเร็วเกินของรถตู้โดยสารประจำทาง หมวด 2 (บขส.)

ประจำเดือน มิถุนายน 2561

พื้นที่		วันที่														
		1 มิ.ย.	2 มิ.ย.	3 มิ.ย.	4 มิ.ย.	5 มิ.ย.	6 มิ.ย.	7 มิ.ย.	8 มิ.ย.	9 มิ.ย.	10 มิ.ย.	11 มิ.ย.	12 มิ.ย.	13 มิ.ย.	14 มิ.ย.	15 มิ.ย.
กรุงเทพมหานคร	จำนวน(คัน)	442	454	570	405	395	334	408	382	432	524	416	373	362	384	
	ร้อยละ	8.72	8.95	11.24	7.99	7.79	6.59	8.04	7.53	8.52	10.33	8.20	7.35	7.14	7.57	
ทั่วประเทศ	จำนวน(คัน)	1,962	1,932	2,033	1,913	1,798	1,729	1,782	1,872	1,787	1,996	1,905	1,727	1,710	1,761	
	ร้อยละ	38.70	38.11	40.10	37.72	35.45	34.09	35.12	36.92	35.23	39.35	37.55	34.04	33.71	34.72	

สถิติรถที่มีความเร็วเกินในรถแต่ละประเภท (ร้อยละ)

ร้อยละ



มิถุนายน 2561

รถโดยสารประจำทาง

รถโดยสารไม่ประจำทาง

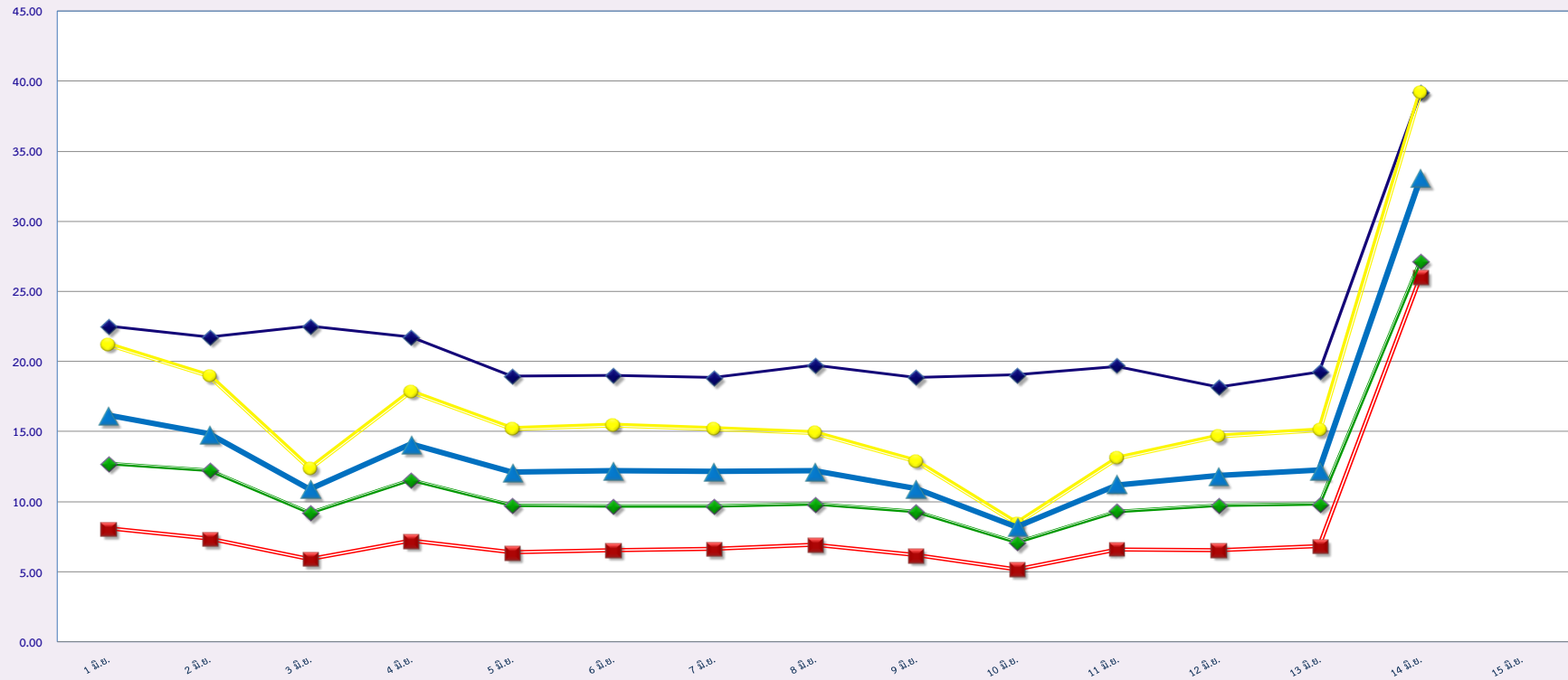
รถบรรทุกไม่ประจำทาง

รถบรรทุกส่วนบุคคล

ค่าเฉลี่ยร้อยละ

สถิติการไม่แสดงตนของพนักงานขับรถในแต่ละประเภท (ร้อยละ)

ร้อยละ



มิถุนายน 2561

◆ รถโดยสารประจำทาง

■ รถโดยสารไม่ประจำทาง

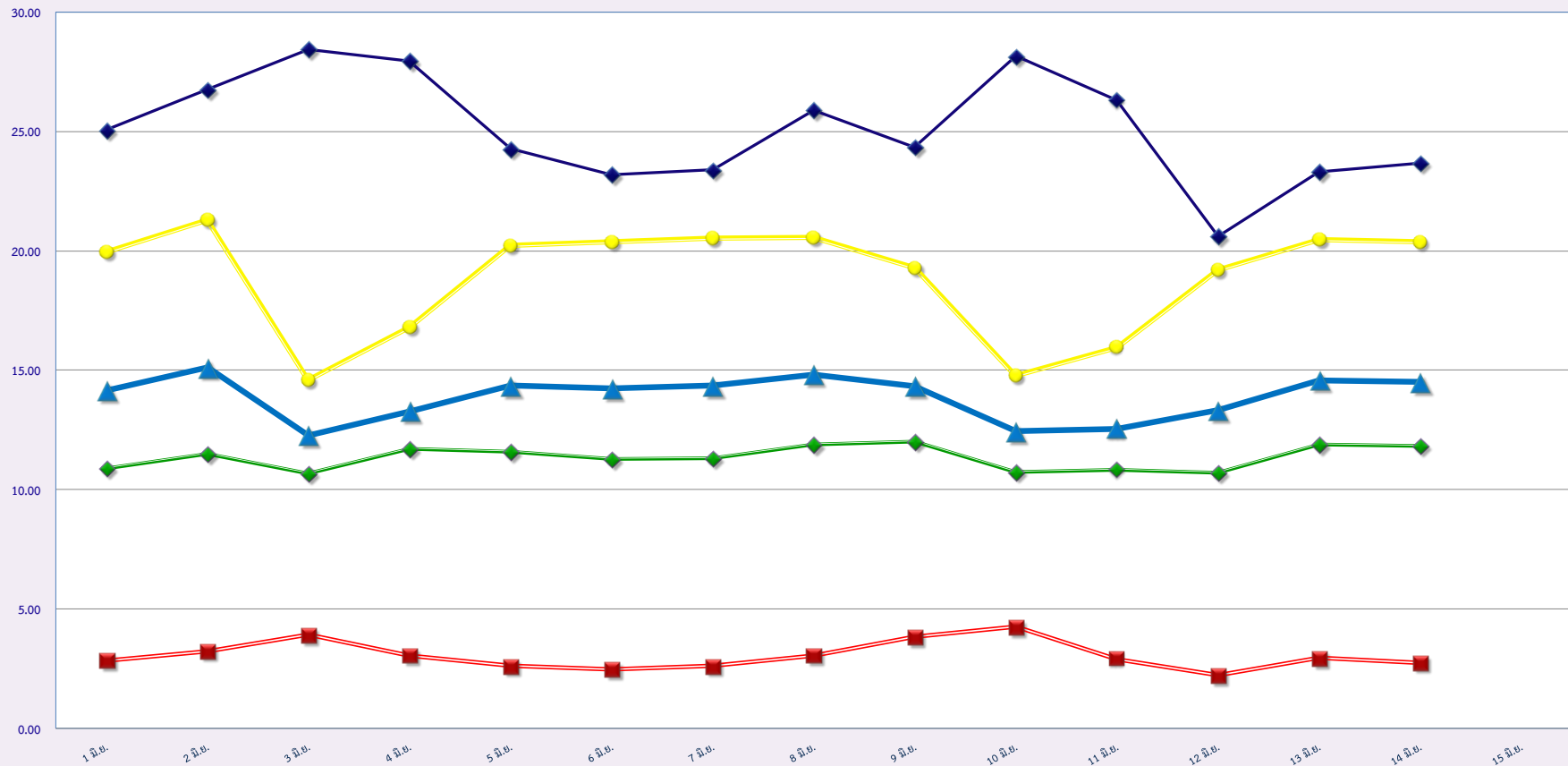
● รถบรรทุกไม่ประจำทาง

◆ รถบรรทุกส่วนบุคคล

▲ ค่าเฉลี่ยร้อยละ

สถิติระยะเวลาการทำงานเกินของพนักงานขับรถในรถแต่ละประเภท (ร้อยละ)

ร้อยละ



มิถุนายน 2561

◆ รถโดยสารประจำทาง

■ รถโดยสารไม่ประจำทาง

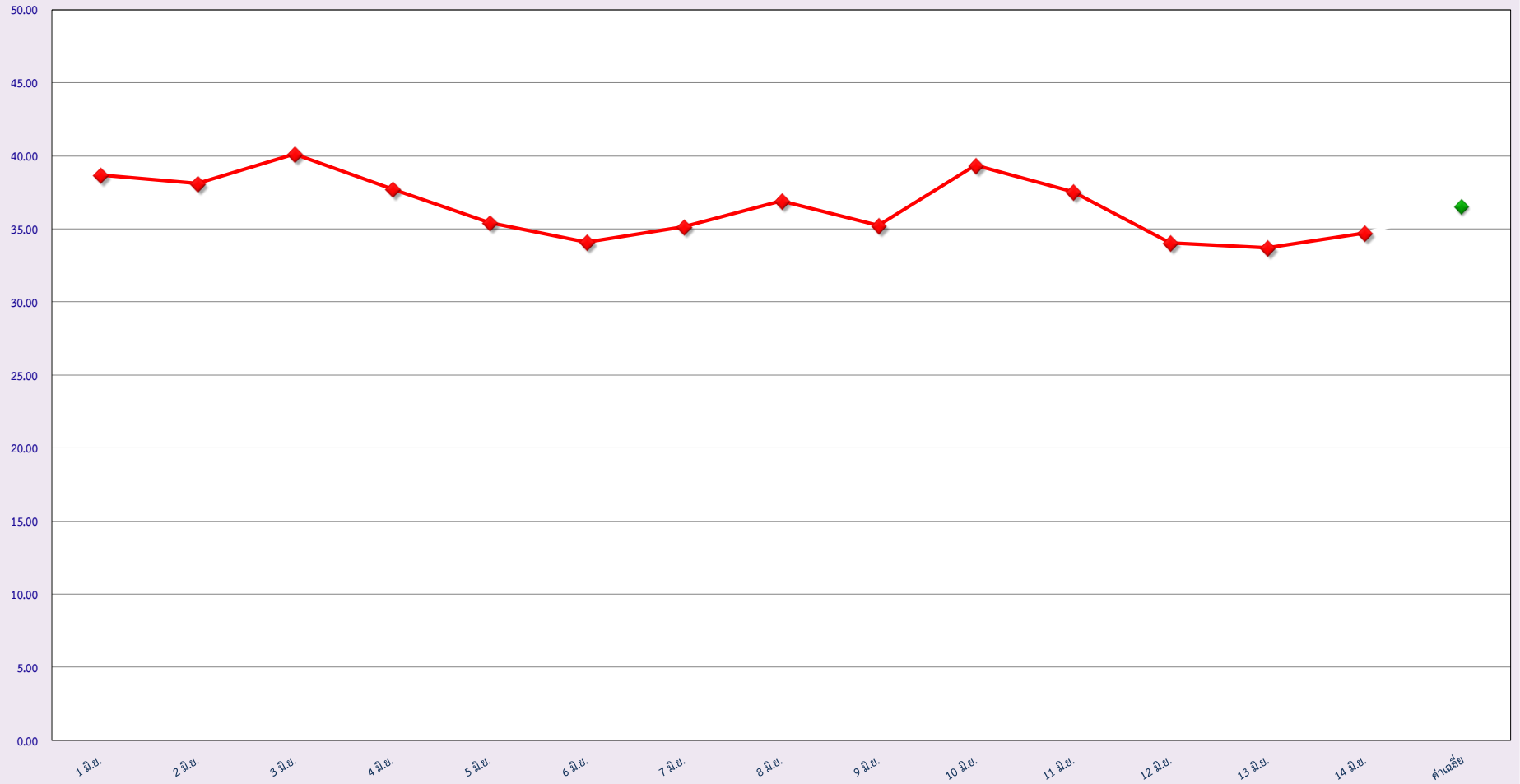
● รถบรรทุกไม่ประจำทาง

◆ รถบรรทุกส่วนบุคคล

▲ ค่าเฉลี่ยร้อยละ

สถิติรถตู้โดยสารประจำทาง หมวด 2(บขส.)ที่มีความเร็วเกิน (ร้อยละ)

ร้อยละ



มิถุนายน 2561